

# ÖBB Fahrplandialog Fahrplan 2011/2012 Laaer Ostbahn Laa / Thaya – Wien Floridsdorf

Gültig ab 11.12.2011

## Fahrplankonzeption – Abstimmung mit Vertragspartnern

- **Bund:** Veränderung des Grundangebots Gemeinwirtschaftliche Leistung ( KM-Volumen Fahrplan 99/00)
- **Länder:** Leistungsangebot nach den Verkehrsdienstverträgen – Der VOR vertritt die Leistungsbesteller Bund und Land NÖ
- **Gemeinden:** Zusätzliche Züge (Z.B.: Discozüge) welche von Gemeinden bei der ÖBB PV AG direkt bestellt und verrechnet werden, sind davon nicht betroffen.
  - Direkte Abstimmung zwischen PV AG und Gemeinden.
- Fahrplantechnische Prüfung erfolgt zwischen PV AG und Infrastruktur AG

## Bestellfristen

Auf Grund der Liberalisierung des Schienenverkehrs wurden seitens der ÖBB-Infrastruktur AG die Schienennetznutzungsbedingungen erstellt, welche für **ALLE Eisenbahnverkehrsunternehmen** bindend sind.

Die Schienennetznutzungsbedingungen beinhalten unter anderem einen fixen Zeitplan für die Trassenbestellung und Abstimmung des Fahrplanes. Diese werden jährlich angepasst und neu veröffentlicht.

### Terminleiste Fahrplanjahr 2011/2012

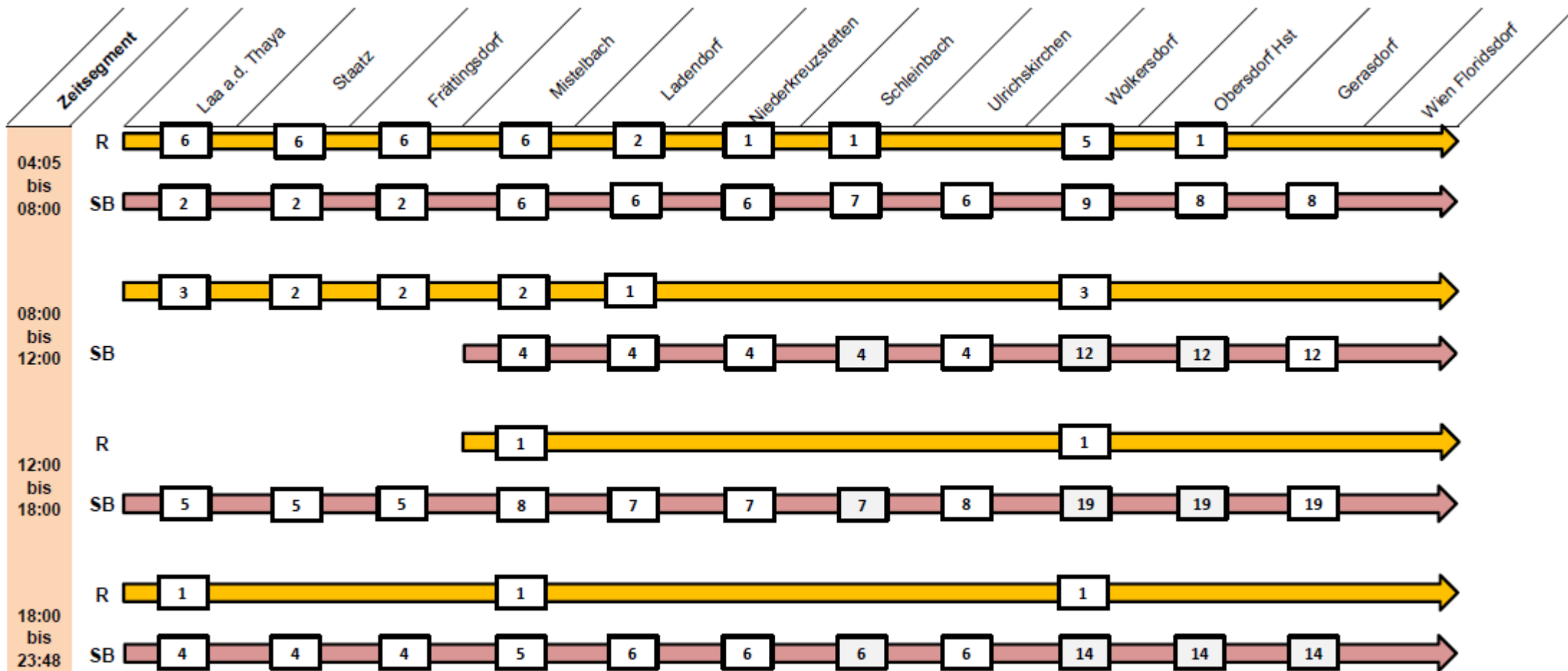
Trassenbestellungen für Einzeltrassen	spätestens 11. April 2011
Trassenangebote an Kunden ( zB. ÖBB PV AG )	bis 04. Juli 2011 (Start Anhörungsfrist)
Prüfung und Entscheidung durch Kunden	bis 05. August 2011 (Ende Anhörungsfrist)
Start der Trassenzuweisung	ab 23. August 2011

## **Fahrplan 2012 ab 11.12.2011**

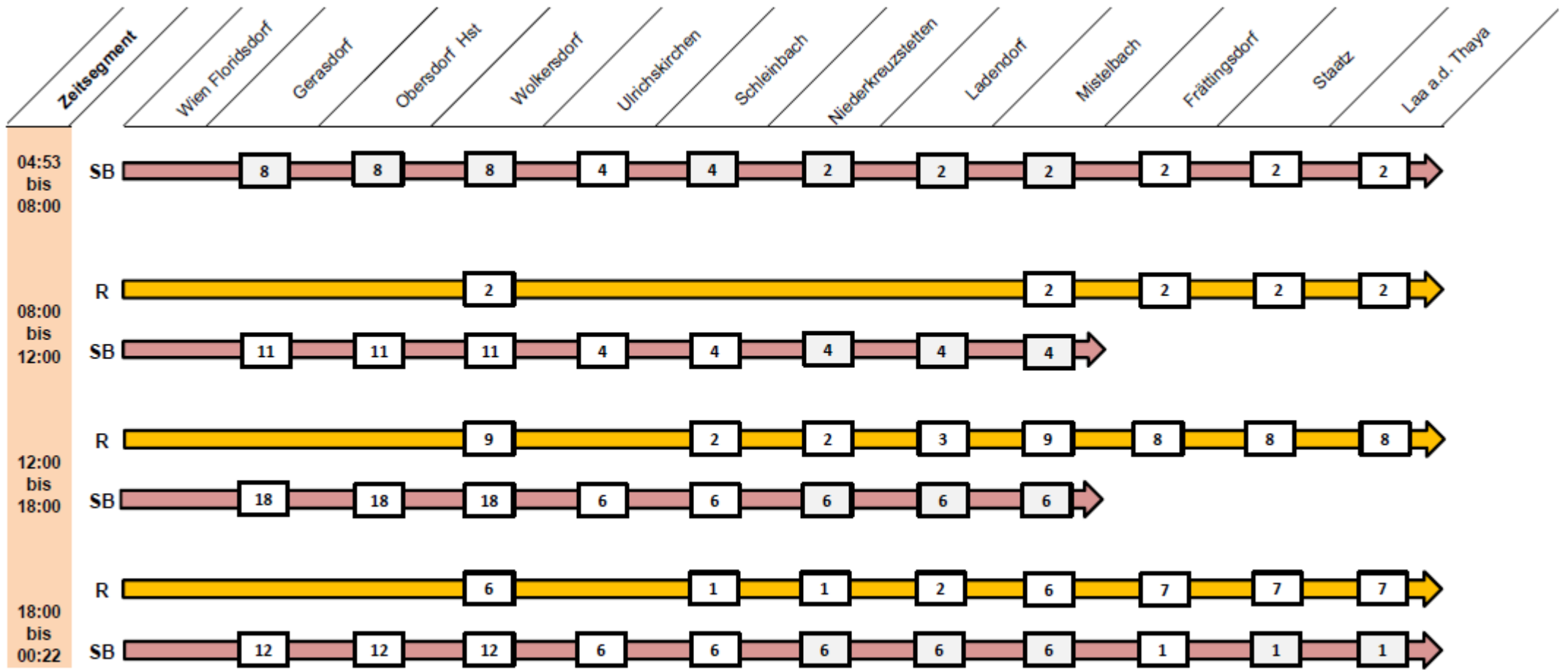
### **Laa / Thaya – Wien Floridsdorf – Laa / Thaya**

Umfang des Zugangebotes gleich wie im Fahrplan 2011

## Zugangebot: Laa / Thaya - Wien Floridsdorf ( werkt. Mo - Fr )



## Zugangebot: Wien Floridsdorf - Laa / Thaya ( werkt. Mo - Fr )



## Reisende / Platzangebot ( Einsteiger Richtung Wien, nicht alle Halte angeführt ! )

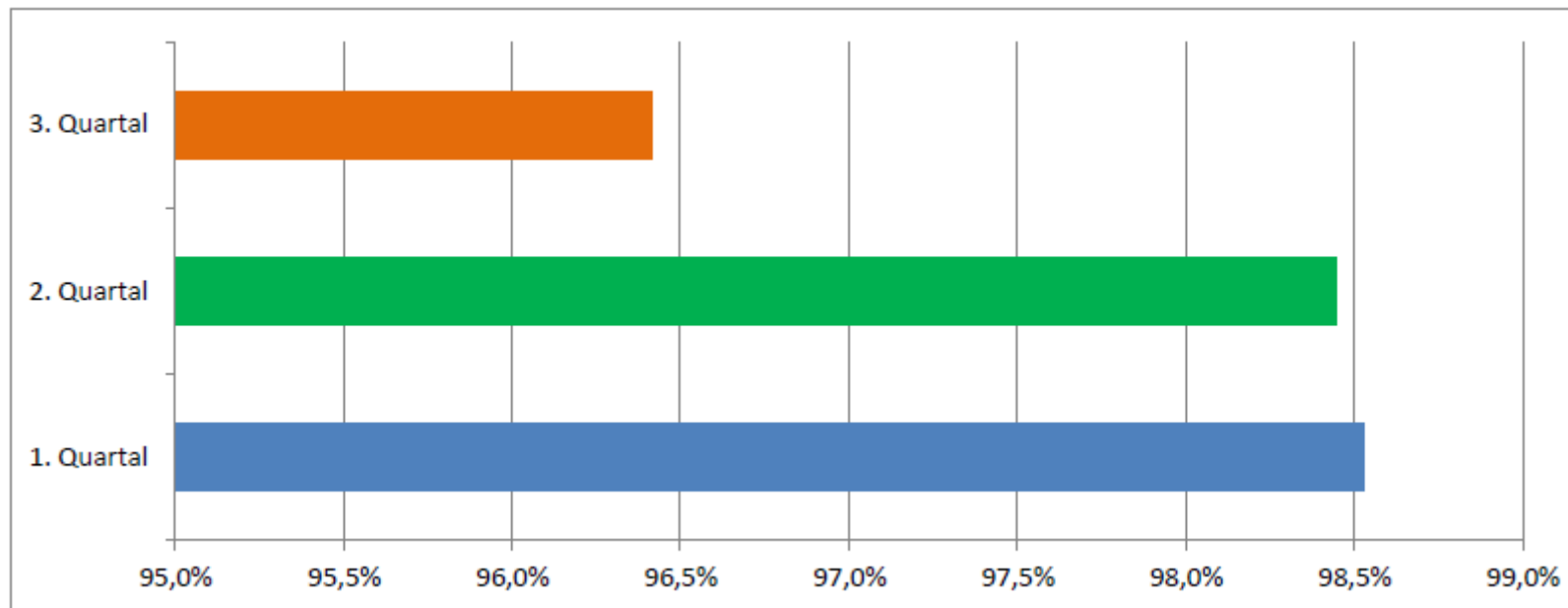
Einsteiger	Laa / Thaya	Mistelbach	Ladendorf	Niederkreuzst.	Hautzendorf	Schleinbach	Wolkersdorf	Gerasdorf	Σ Reisende
4.05 - 8.00 Uhr	295	836	141	84	35	128	1200	212	2931
ca. 5500 Sitzplätze									
8.00 - 12.00 Uhr	55	45	26	14	10	22	274	87	533
ca. 4600 Sitzplätze									
12.00 - 18.00 Uhr	181	281	21	20	20	14	414	124	1075
ca. 7000 Sitzplätze									
18.00 - 23.59 Uhr	35	46	8	12	3	8	146	40	298
ca. 5300 Sitzplätze									

## Reisende / Platzangebot ( Aussteiger aus Richtung Wien, nicht alle Halte angeführt ! )

Aussteiger	Gerasdorf	Wolkersdorf	Schleinbach	Hautzendorf	Niederkreuzst.	Ladendorf	Mistelbach	Laa / Thaya	Σ Reisende
4.53 - 8.00 Uhr	57	222	18	0	3	1	82	61	444
ca. 2600 Sitzplätze									
8.00 - 12.00 Uhr	64	119	12	7	8	6	143	16	375
ca. 4800 Sitzplätze									
12.00 - 18.00 Uhr	276	887	134	35	111	163	631	224	2461
ca. 10.000 Sitzplätze									
18.00 - 00.22 Uhr	115	435	27	21	39	66	242	248	1193
ca. 5500 Sitzplätze									

# Pünktlichkeitsstatistik 2011

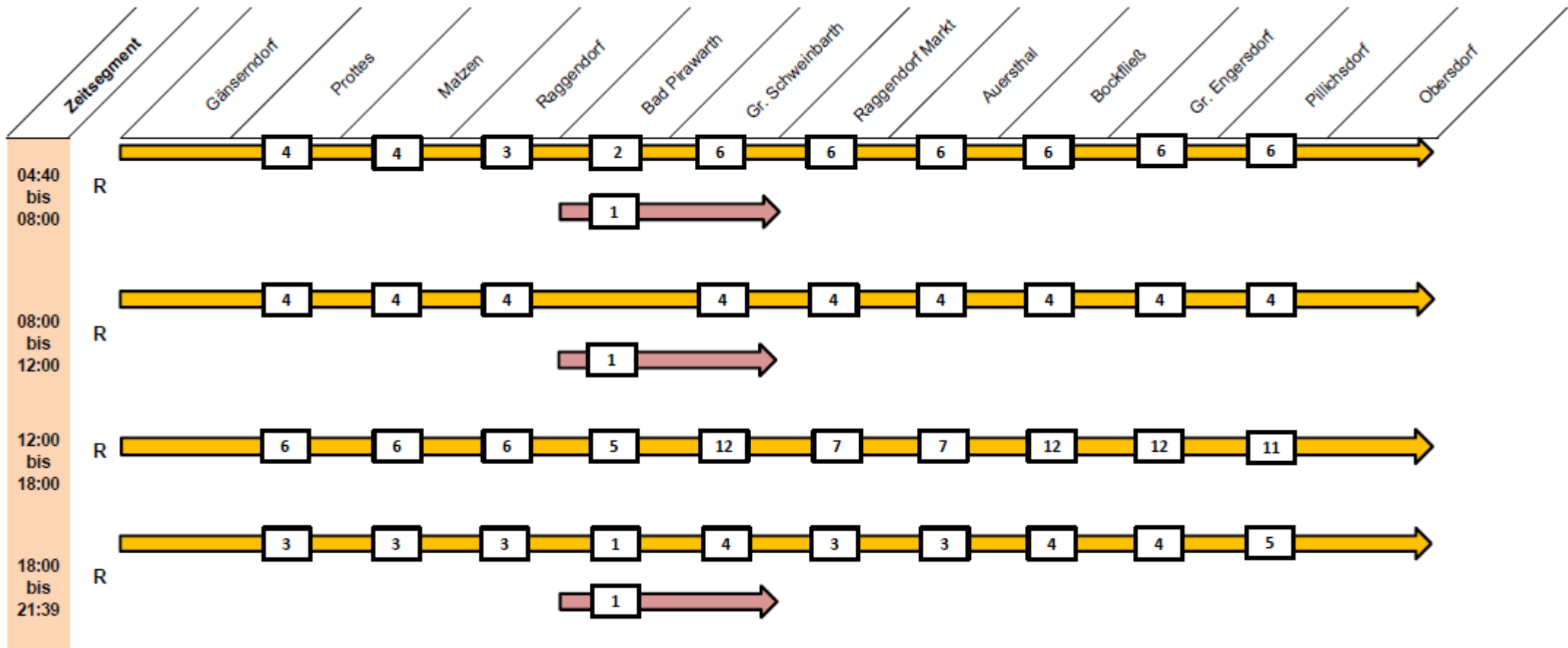
## Laaer Ostbahn



# Weinviertel Landesbahn

Zugangebot: ( werkt. Mo - Fr )

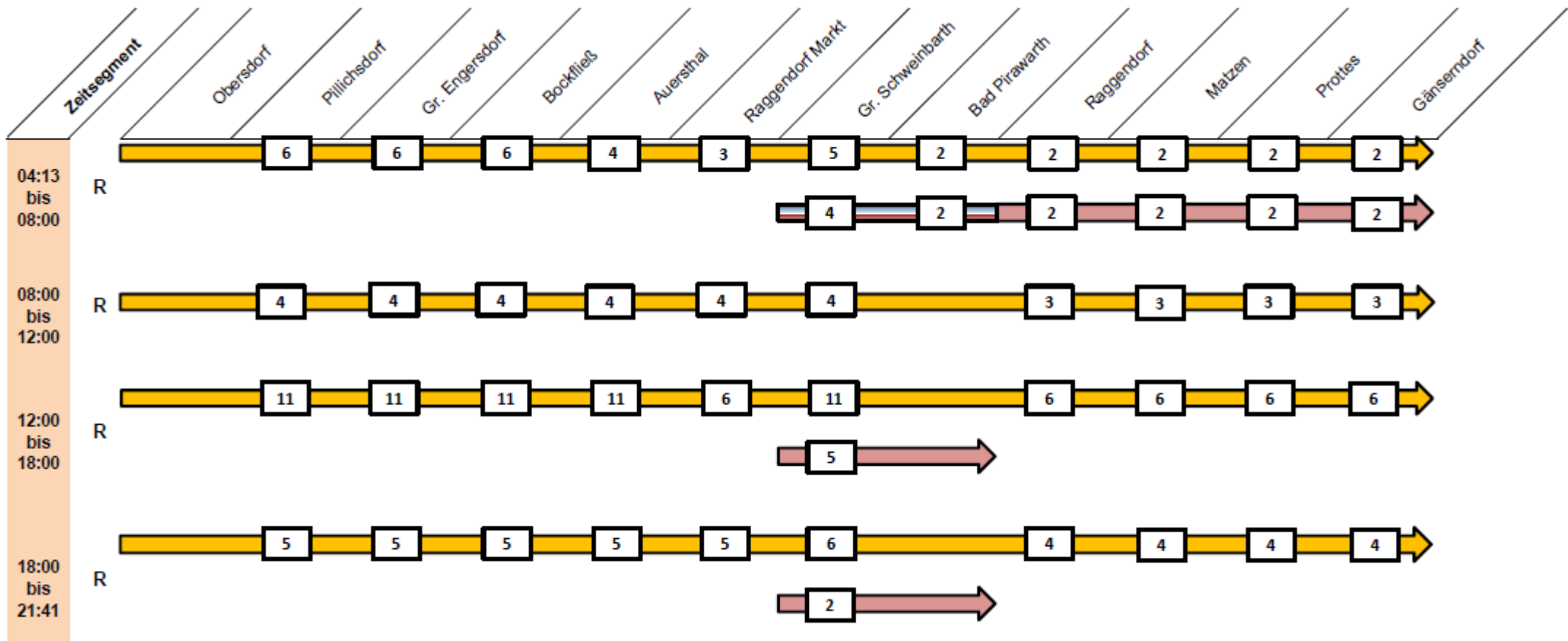
Gänserndorf - Bad Pirawarth / Groß Schweinbarth - Obersdorf



# Weinviertel Landesbahn

Zugangebot: ( werkt. Mo - Fr )

Obersdorf - Groß Schweinbarth / Bad Pirawarth - Gänserndorf



## Reisende / Platzangebot ( Abschnitt Obersdorf-Gr.Schweinb.)

Einsteiger	Bad Pirawarth	Groß Schweinbarth	Raggendorf Markt	Auersthal	Bockfließ	Groß Engersdorf	Pillichsdorf	Σ Reisende
4.00 - 8.00 Uhr	17	27	6	25	26	39	13	153
ca. 400 Sitzplätze								
8.00 - 12.00 Uhr	2	11	4	5	9	11	15	57
ca. 270 Sitzplätze								
12.00 - 18.00 Uhr	4	14	1	5	16	14	7	61
ca. 800 Sitzplätze								
18.00 - 22.00 Uhr	3	1	0	2	2	1	2	11
ca. 270 Sitzplätze								

## Reisende / Platzangebot ( Abschnitt Obersdorf-Gr.Schweinb.)

Aussteiger	Pillichsdorf	Groß Engersdorf	Bockfließ	Auersthal	Raggendorf Markt	Groß Schweinbarth	Bad Pirawarth	Σ Reisende
4.00 - 8.00 Uhr	2	2	1	4	0	7	3	19
ca. 340 Sitzplätze								
8.00 - 12.00 Uhr	1	2	5	0	0	7		15
ca. 270 Sitzplätze								
12.00 - 18.00 Uhr	17	72	34	38	22	61	18	262
ca. 750 Sitzplätze								
18.00 - 22.00 Uhr	15	29	22	12	3	27	7	115
ca. 340 Sitzplätze								

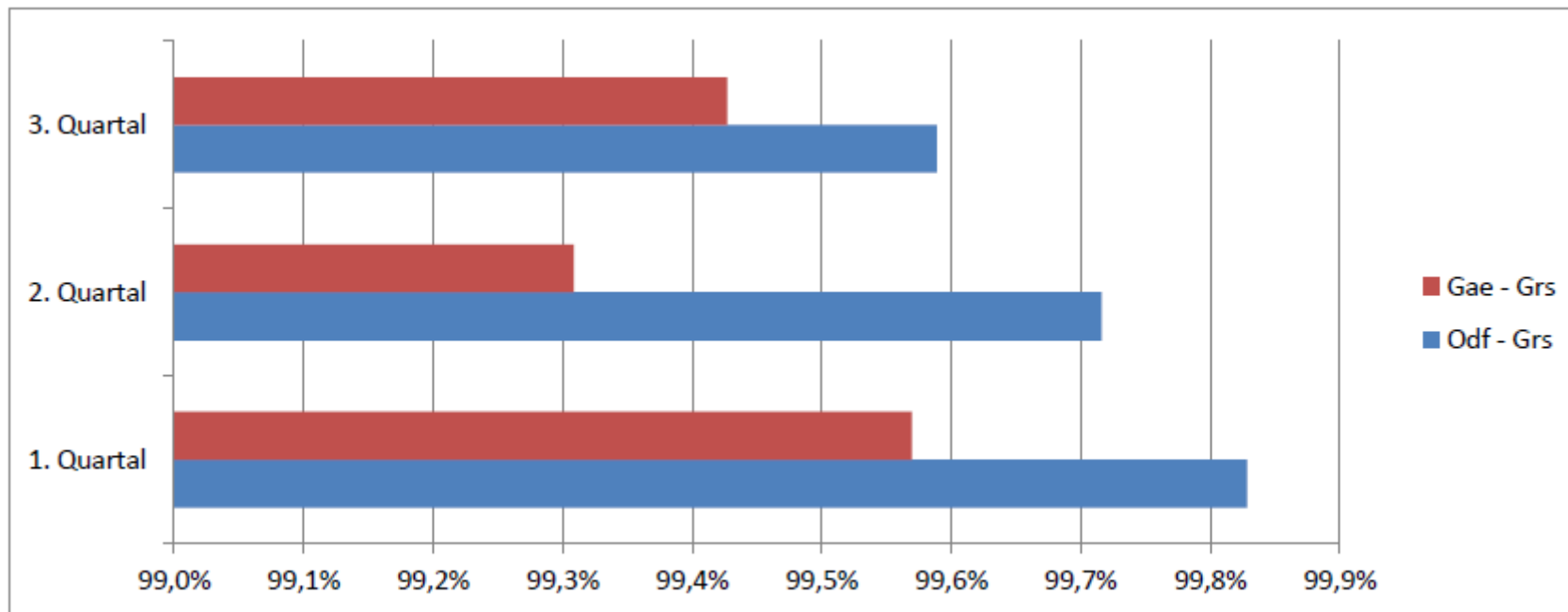
## Reisende / Platzangebot ( Abschnitt Gr.Schweinb.-Gänserndf.)

Einsteiger	Groß Schweinbarth	Raggendorf	Matzen	Prottes	Gänserndorf	Σ Reisende
4.00 - 22.00 Uhr	28	8	54	23		113
ca. 1156 Sitzplätze						

Aussteiger	Gänserndorf	Prottes	Matzen	Raggendorf	Groß Schweinbarth	Σ Reisende
4.00 - 22.00 Uhr		28	79	4	58	169
ca. 1156 Sitzplätze						

# Pünktlichkeitsstatistik 2011

## Weinviertel Landesbahn



## Beseitigung von Zugangsbarrieren zu Bus und Bahn

**Information ist ALLES** – sein Auto kennt jeder, aber den Fahrplan?

**Daher :**

- gemeinsames (positives) Angebotsmarketing durch Gemeinde und ÖBB

**Medien:**

- Gemeindehomepage
- Gemeindezeitung
- Sonderinformationen z.B. über
  - Baumaßnahmen und
  - Kooperationen (z.B. Schnuppertickets)
- Fahrplandialoge
- gemeinsame Aktivitäten



## Was braucht der Fahrgast an Information ?

Links :

Fahrplanauskunft ( Scotty )

<http://fahrplan.oebb.at/bin/query.exe/dn>

Baustellenübersicht( NÖ )

[http://fahrplan.oebb.at/bin/help.exe/dn?tpl=showmap\\_external&provMap=3&](http://fahrplan.oebb.at/bin/help.exe/dn?tpl=showmap_external&provMap=3&)

Pünktlichkeitsübersicht ( Nahverkehr NÖ )

<http://www.oebb.at/de/Services/Puenktlichkeitsstatistik/Niederoesterreich/index.jsp>

Ich ersuche Sie diese Links in der Gemeindehomepage zu veröffentlichen

## **Baustellenvorschau**

**Derzeit sind für das Fahrplanjahr 2011/2012 noch keine Baustelleninformationen verfügbar!**

**Ich informiere Sie ca. 14 Tage vor Beginn von Bauarbeiten per Mail. Dieser Nachricht werden allfällige Informationsplakate und, falls vorhanden, der Baustellenfahrplan beigelegt.**

**Ich darf Sie ersuchen, diese Informationen auf der Gemeinde-Homepage Ihren Bürgern zur Verfügung zu stellen.**



Personenverkehr

**Danke für Ihre Aufmerksamkeit !**

**Helmut Pleyer**

**ÖBB Personenverkehr AG**

**Regionalmanagement Ost**

**Key Account Management**

**Weinviertel**

**Tel.: +43 (0)664 884 22 539**

**[helmut.pleyer@pv.oebb.at](mailto:helmut.pleyer@pv.oebb.at)**

**Für Fragen stehe ich Ihnen gerne zur Verfügung!**