

ÖBB Fahrplandialog Fahrplan 2011/2012 Marchegger Ostbahn Marchegg - Raasdorf (- Wien Südbf./Ost) und Strecke Marchegg - Gänserndorf

Gültig ab 11.12.2011

Fahrplankonzeption – Abstimmung mit Vertragspartnern

- **Bund:** Veränderung des Grundangebots Gemeinwirtschaftliche Leistung (KM-Volumen Fahrplan 99/00)
- **Länder:** Leistungsangebot nach den Verkehrsdienstverträgen – Der VOR vertritt die Leistungsbesteller Bund und Land NÖ
- **Gemeinden:** Zusätzliche Züge (Z.B.: Discozüge) welche von Gemeinden bei der ÖBB PV AG direkt bestellt und verrechnet werden, sind davon nicht betroffen.
 - Direkte Abstimmung zwischen PV AG und Gemeinden.
- Fahrplantechnische Prüfung erfolgt zwischen PV AG und Infrastruktur AG

Bestellfristen

Auf Grund der Liberalisierung des Schienenverkehrs wurden seitens der ÖBB-Infrastruktur AG die Schienennetznutzungsbedingungen erstellt, welche für **ALLE Eisenbahnverkehrsunternehmen** bindend sind.

Die Schienennetznutzungsbedingungen beinhalten unter anderem einen fixen Zeitplan für die Trassenbestellung und Abstimmung des Fahrplanes. Diese werden jährlich angepasst und neu veröffentlicht.

Terminleiste Fahrplanjahr 2011/2012

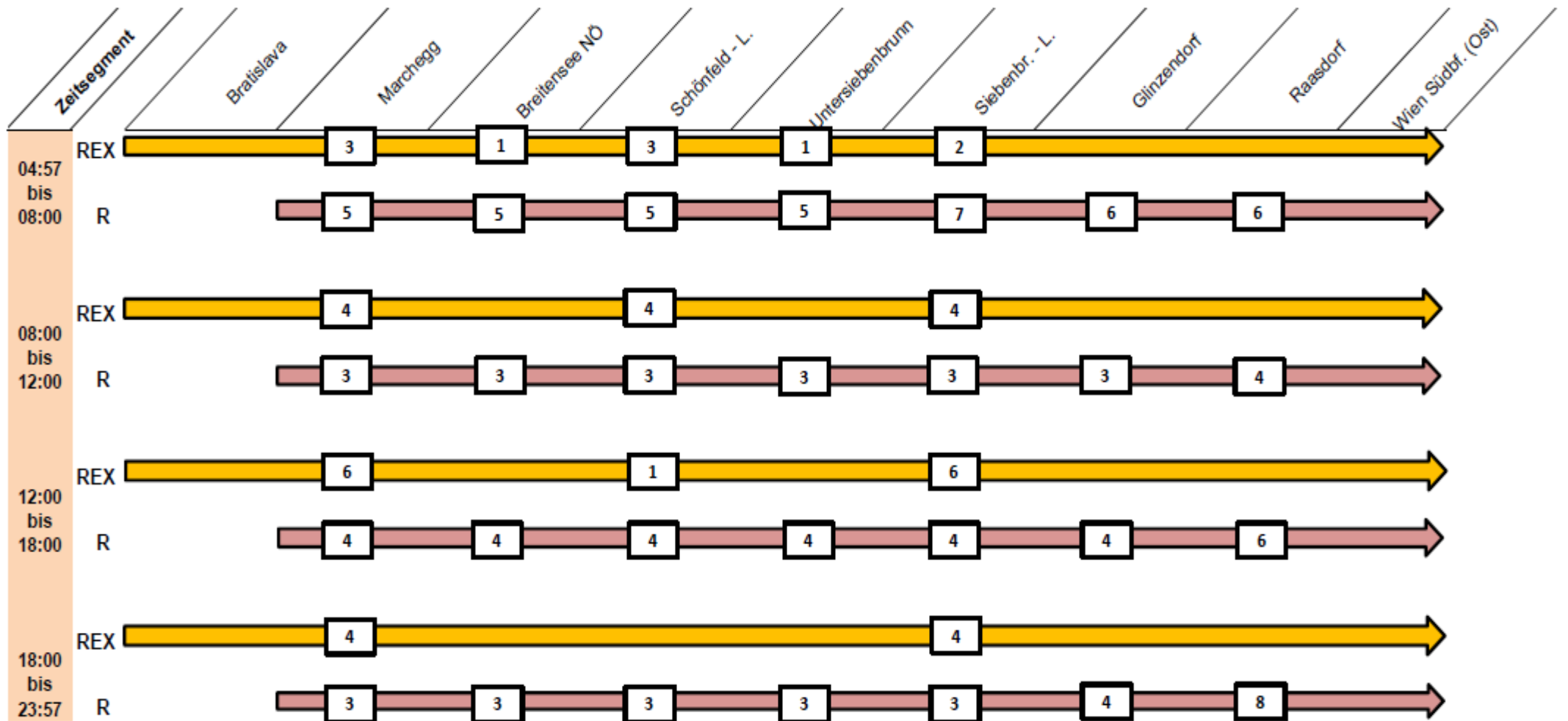
Trassenbestellungen für Einzeltrassen	spätestens 11. April 2011
Trassenangebote an Kunden (zB. ÖBB PV AG)	bis 04. Juli 2011 (Start Anhörungsfrist)
Prüfung und Entscheidung durch Kunden	bis 05. August 2011 (Ende Anhörungsfrist)
Start der Trassenzuweisung	ab 23. August 2011

Fahrplan 2012 ab 11.12.2011

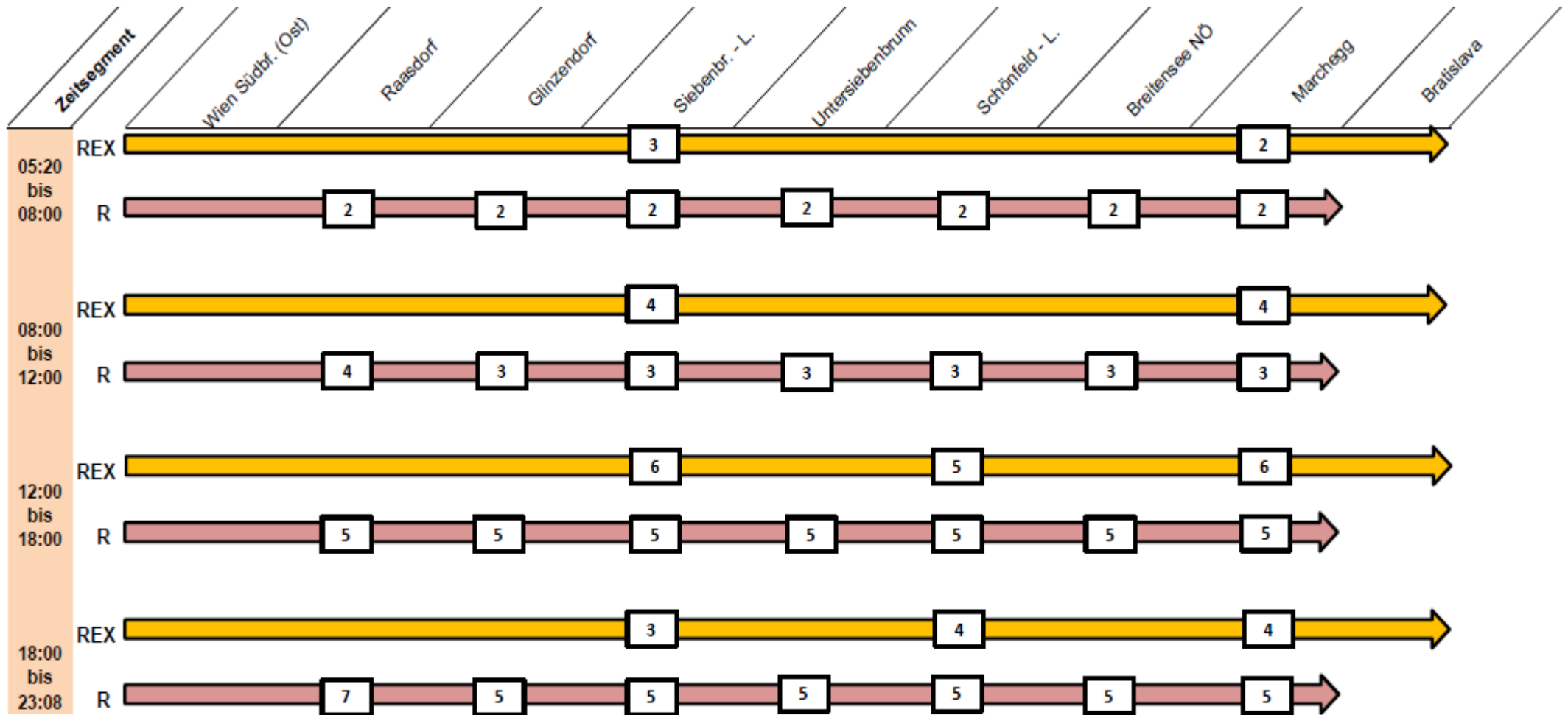
Marchegg - Raasdorf (- Wien Südbf. / Ost)- Marchegg

Umfang des Zugangebots wie im Fahrplanjahr 2011,
geringfügige Änderungen im Minutenbereich zwischen
Wien Südbahnhof (Ost) und Wien Praterkai bei R - Zügen
Neu: Abfahrt Wien Südbf. (Ost) xx.58 min (1 Min. früher)
**Keine Auswirkungen auf die Ankunftszeiten zwischen
Raasdorf und Marchegg !**

Zugangebot : Marchegg - Raasdorf (werkt. Mo - Fr)



Raasdorf - Marchegg (werkt. Mo - Fr)



Reisende / Platzangebot

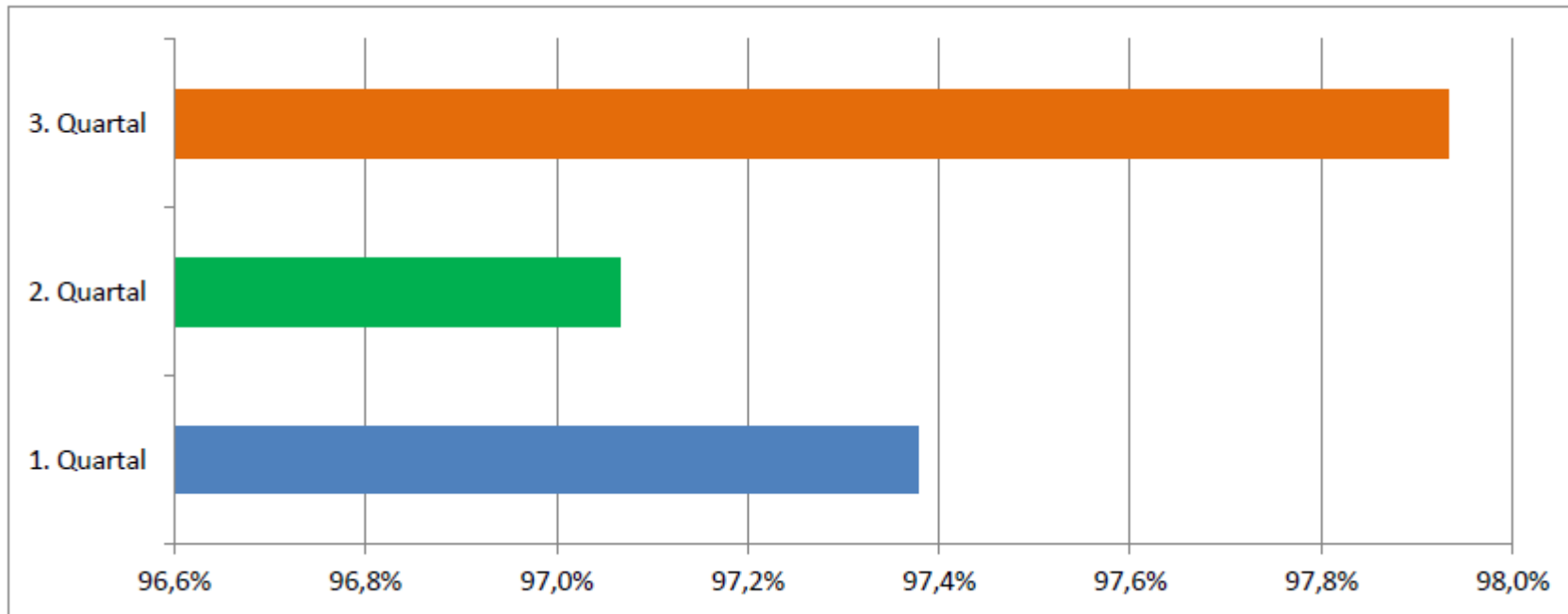
Einsteiger	Marchegg	Breitensee NÖ	Schönfeld - Lasse	Untersiebenbrunn	Siebenbrunn - Leopoldsdorf	Glinzendorf	Raasdorf	Σ Reisende Auslastung in %
4.20 - 8.00 Uhr	143	42	138	74	179	40	34	650
	ca. 2000 Sitzplätze							32,5%
8.00 - 12.00 Uhr	35	3	26	3	50	3	6	126
	ca. 1480 Sitzplätze							8,5%
12.00 - 18.00 Uhr	76	4	7	10	39	8	21	165
	ca. 2400 Sitzplätze							6,9%
18.00 - 23.59 Uhr	8	0	5	0	19	0	10	42
	ca. 1600 Sitzplätze							2,7%

Reisende / Platzangebot

Aussteiger	Raasdorf	Glinzendorf	Siebenbrunn - Leopoldsdorf	Untersiebenbrunn	Schönfeld - Lasse	Breitensee NÖ	Marchegg	Σ Reisende Auslastung in %
5.20 - 8.00 Uhr	30	1	35	3	7	2	65	143
	ca. 1030 Sitzplätze							13,9%
8.00 - 12.00 Uhr	16	1	23	0	10	1	106	157
	ca. 1400 Sitzplätze							11,2%
12.00 - 18.00 Uhr	21	21	182	46	84	25	166	545
	ca. 2600 Sitzplätze							21,0%
18.00 - 23.59 Uhr	17	9	89	20	87	23	112	357
	ca. 2000 Sitzplätze							17,8%

Pünktlichkeitsstatistik 2011

Marchegger Ostbahn

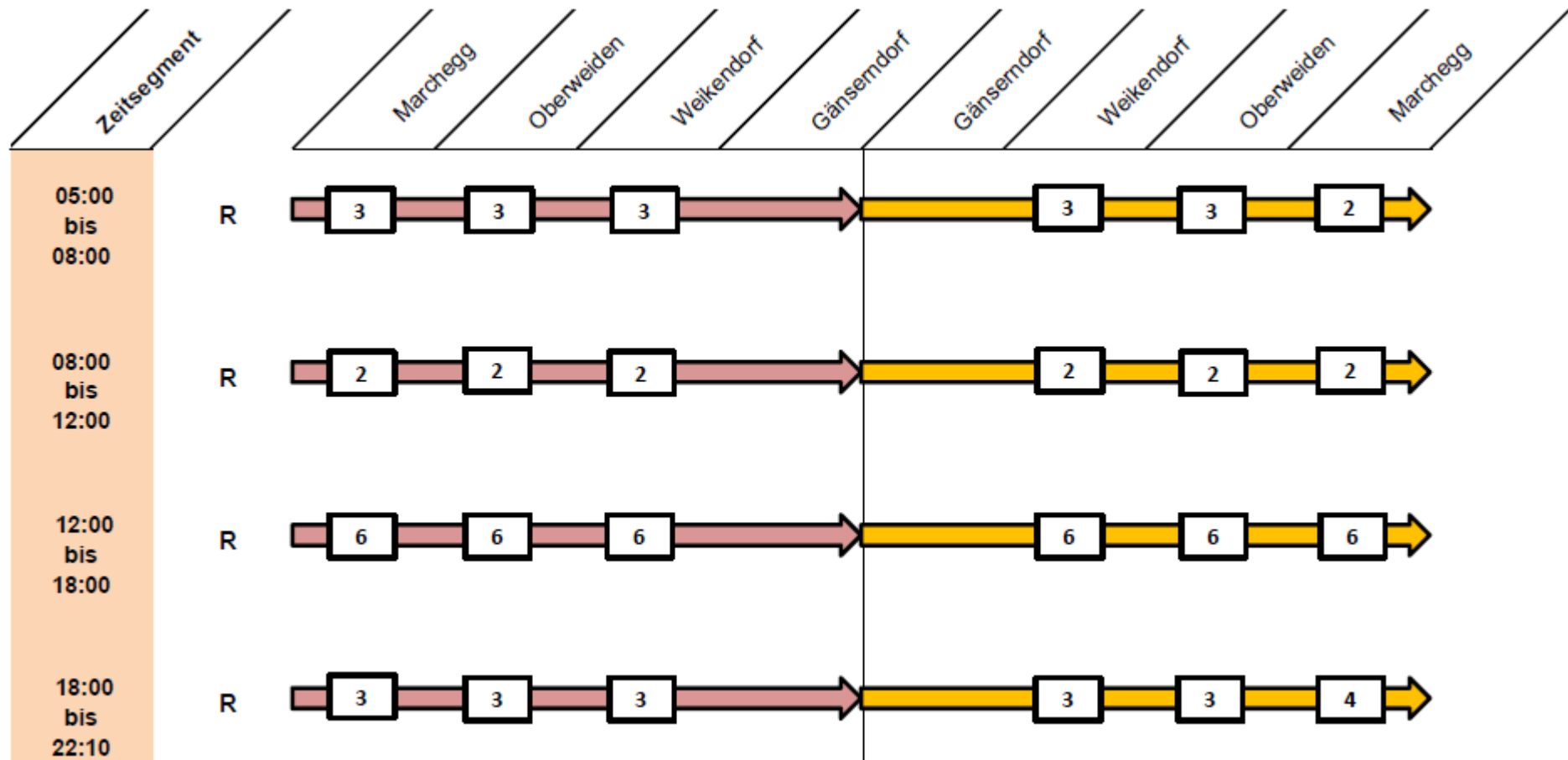


Fahrplan 2012 ab 11.12.2011

Marchegg - Gänserndorf - Marchegg

Umfang des Zugangebots wie im Fahrplanjahr 2011.

Zugangebot: Marchegg - Gänserndorf - Marchegg (werkt. Mo - Fr)

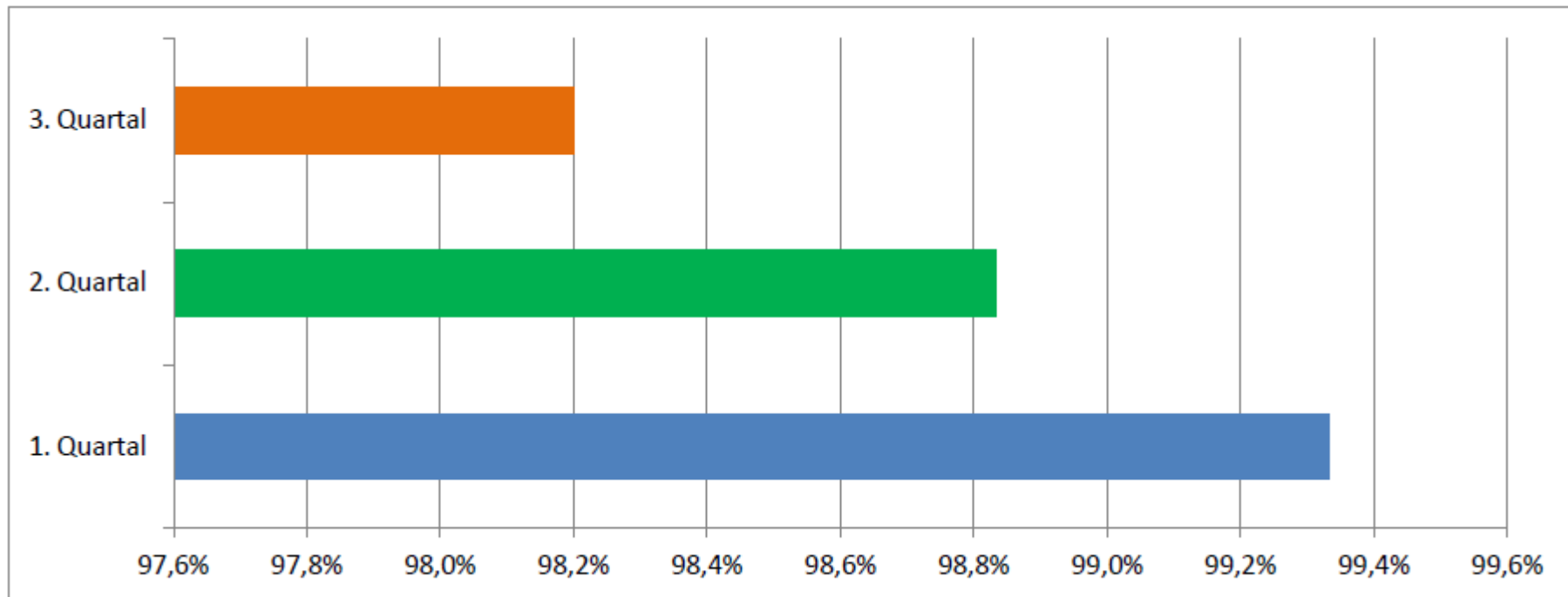


Reisende / Platzangebot Marchegg - Gänserndorf - Marchegg

Einsteiger	Marchegg	Oberweiden	Weikendorf	Σ Reisende Auslastung in %	Aussteiger	Weikendorf	Oberweiden	Marchegg	Σ Reisende Auslastung in %
5.00 - 8.00 Uhr	72	6	0	78	5.00 - 8.00 Uhr	2	0	5	7
	ca. 200 Sitzplätze			39,0%		ca. 200 Sitzplätze			3,5%
8.00 - 12.00 Uhr	11	2	0	13	8.00 - 12.00 Uhr	0	3	8	11
	ca. 130 Sitzplätze			10,0%		ca. 130 Sitzplätze			8,5%
12.00 - 18.00 Uhr	12	4	2	18	12.00 - 18.00 Uhr	7	12	59	78
	ca. 400 Sitzplätze			4,5%		ca. 400 Sitzplätze			19,5%
18.00 - 22.10 Uhr	1	2	3	6	18.00 - 22.10 Uhr	4	5	20	29
	ca. 200 Sitzplätze			3,0%		ca. 200 Sitzplätze			14,5%

Pünktlichkeitsstatistik 2011

Marchegg - Gänserndorf



Beseitigung von Zugangsbarrieren zu Bus und Bahn

Information ist ALLES – sein Auto kennt jeder, aber den Fahrplan?

Daher :

- gemeinsames (positives) Angebotsmarketing durch Gemeinde und ÖBB

Medien:

- Gemeindehomepage
- Gemeindezeitung
- Sonderinformationen z.B. über
 - Baumaßnahmen und
 - Kooperationen (z.B. Schnuppertickets)
- Fahrplandialoge
- gemeinsame Aktivitäten



Was braucht der Fahrgast an Information ?

Links :

Fahrplanauskunft (Scotty)

<http://fahrplan.oebb.at/bin/query.exe/dn>

Baustellenübersicht(NÖ)

http://fahrplan.oebb.at/bin/help.exe/dn?tpl=showmap_external&provMap=3&

Pünktlichkeitsübersicht (Nahverkehr NÖ)

<http://www.oebb.at/de/Services/Puenktlichkeitsstatistik/Niederoesterreich/index.jsp>

Ich darf Sie ersuchen diese Links in der Gemeindehomepage zu veröffentlichen.

Baustellenvorschau

Derzeit sind für das Fahrplanjahr 2011/2012 noch keine Baustelleninformationen verfügbar!

Ich informiere Sie ca. 14 Tage vor Beginn von Bauarbeiten per Mail. Dieser Nachricht werden allfällige Informationsplakate und, falls vorhanden, der Baustellenfahrplan beigelegt.

Ich darf Sie ersuchen, diese Informationen auf der Gemeinde-Homepage Ihren Bürgern zur Verfügung zu stellen.

Danke für Ihre Aufmerksamkeit !

Helmut Pleyer

ÖBB Personenverkehr AG

Regionalmanagement Ost

Key Account Management

Weinviertel

Tel.: +43 (0)664 884 22 539

helmut.pleyer@pv.oebb.at

Für Fragen stehe ich Ihnen gerne zur Verfügung!