

ÖBB Fahrplandialog Fahrplan 2011/2012 Nordbahn Bernhardsthal – Wien Floridsdorf

Gültig ab 11.12.2011

Fahrplankonzeption – Abstimmung mit Vertragspartnern

- **Bund:** Veränderung des Grundangebots Gemeinwirtschaftliche Leistung (KM-Volumen Fahrplan 99/00)
- **Länder:** Leistungsangebot nach den Verkehrsdienstverträgen – Der VOR vertritt die Leistungsbesteller Bund und Land NÖ
- **Gemeinden:** Zusätzliche Züge (Z.B.: Discozüge) welche von Gemeinden bei der ÖBB PV AG direkt bestellt und verrechnet werden, sind davon nicht betroffen.
 - Direkte Abstimmung zwischen PV AG und Gemeinden.
- Fahrplantechnische Prüfung erfolgt zwischen PV AG und Infrastruktur AG

Bestellfristen

Auf Grund der Liberalisierung des Schienenverkehrs wurden seitens der ÖBB-Infrastruktur AG die Schienennetznutzungsbedingungen erstellt, welche für **ALLE Eisenbahnverkehrsunternehmen** bindend sind.

Die Schienennetznutzungsbedingungen beinhalten unter anderem einen fixen Zeitplan für die Trassenbestellung und Abstimmung des Fahrplanes. Diese werden jährlich angepasst und neu veröffentlicht.

Terminleiste Fahrplanjahr 2011/2012

Trassenbestellungen für Einzeltrassen	spätestens 11. April 2011
Trassenangebote an Kunden (zB. ÖBB PV AG)	bis 04. Juli 2011 (Start Anhörungsfrist)
Prüfung und Entscheidung durch Kunden	bis 05. August 2011 (Ende Anhörungsfrist)
Start der Trassenzuweisung	ab 23. August 2011

Fahrplan 2012 ab 11.12.2011

Bernhardsthal - Wien Floridsdorf - Bernhardsthal

Umfang des Zugangebotes gleich wie im Fahrplan 2011

Änderungen:

Die betrieblich notwendigen langen Wartezeiten in Hohenau bei R 2307 und R 2348 entfallen, dadurch Verkürzung der Fahrzeiten.

neu: R 2307 ab Bernhardsthal um **05.03 Uhr** (*8 min. später*)

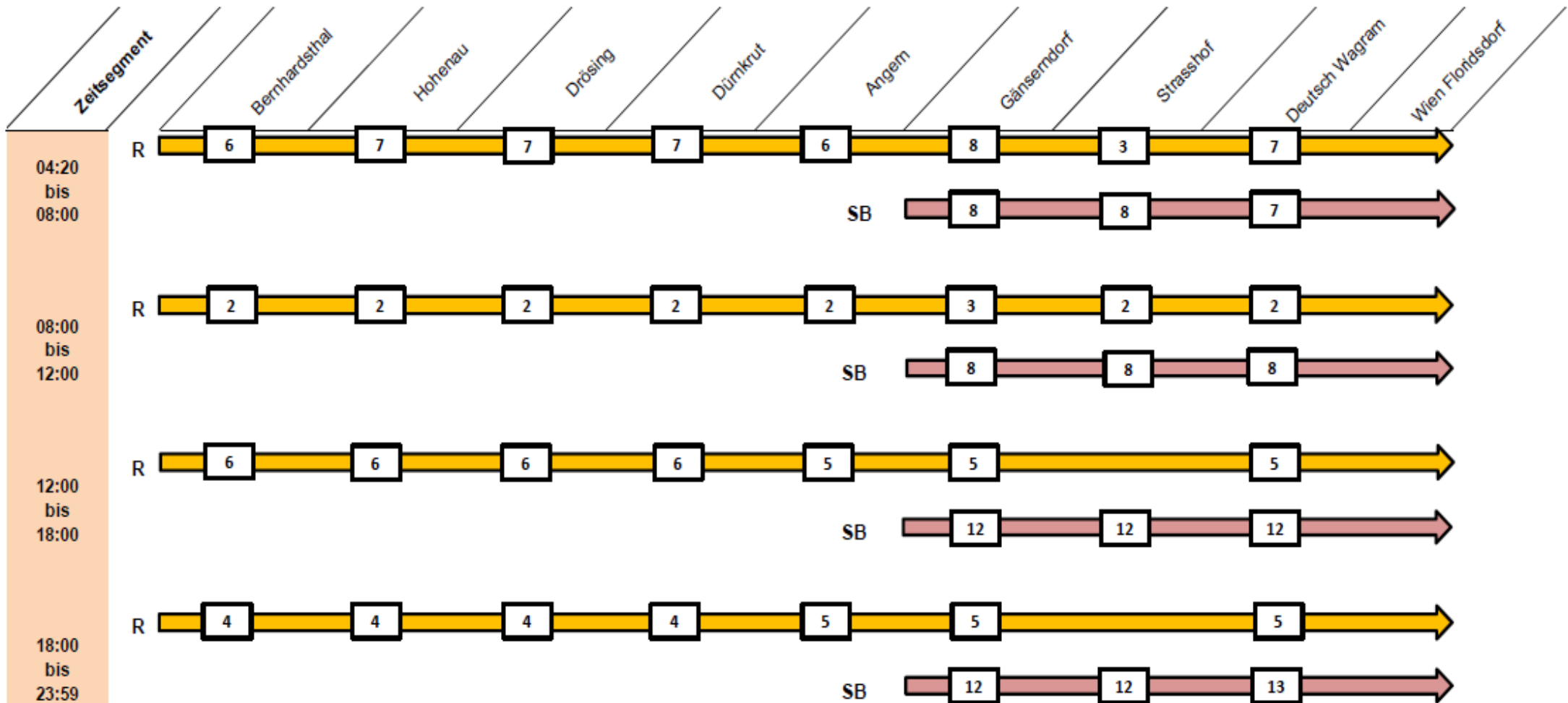
an Wien Floridsdorf um *06.06 Uhr*

R 2348 ab Wien Floridsdorf um *16.50 Uhr*

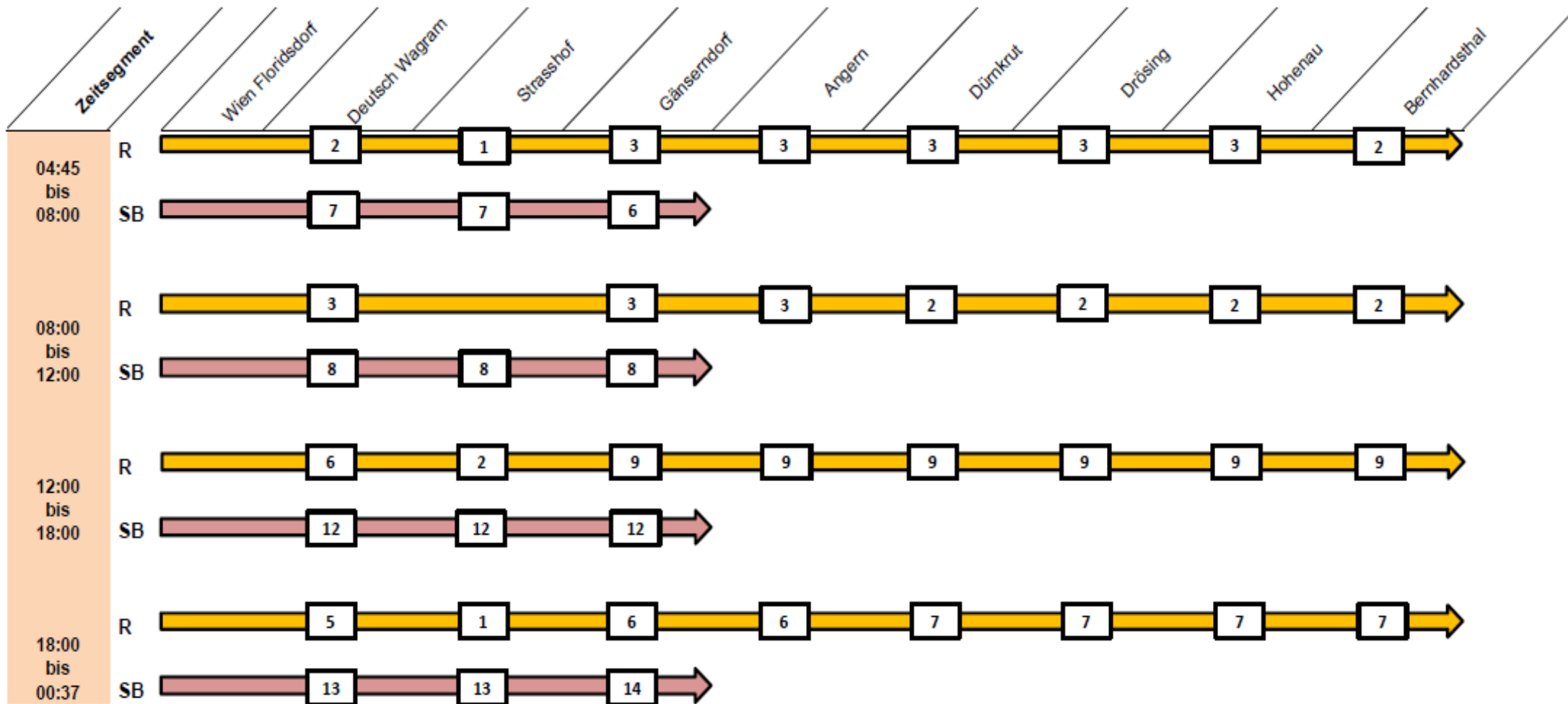
an Bernhardsthal um **17.45 Uhr** (*10 min. früher*)

 Realisierung des Fahrplanwunsches der Gemeinden um Hohenau

Zugangebot: Bernhardsthal - Wien Floridsdorf



Zugangebot: Wien Floridsdorf - Bernhardsthal



Reisende / Platzangebot (nicht alle Halte angeführt !)

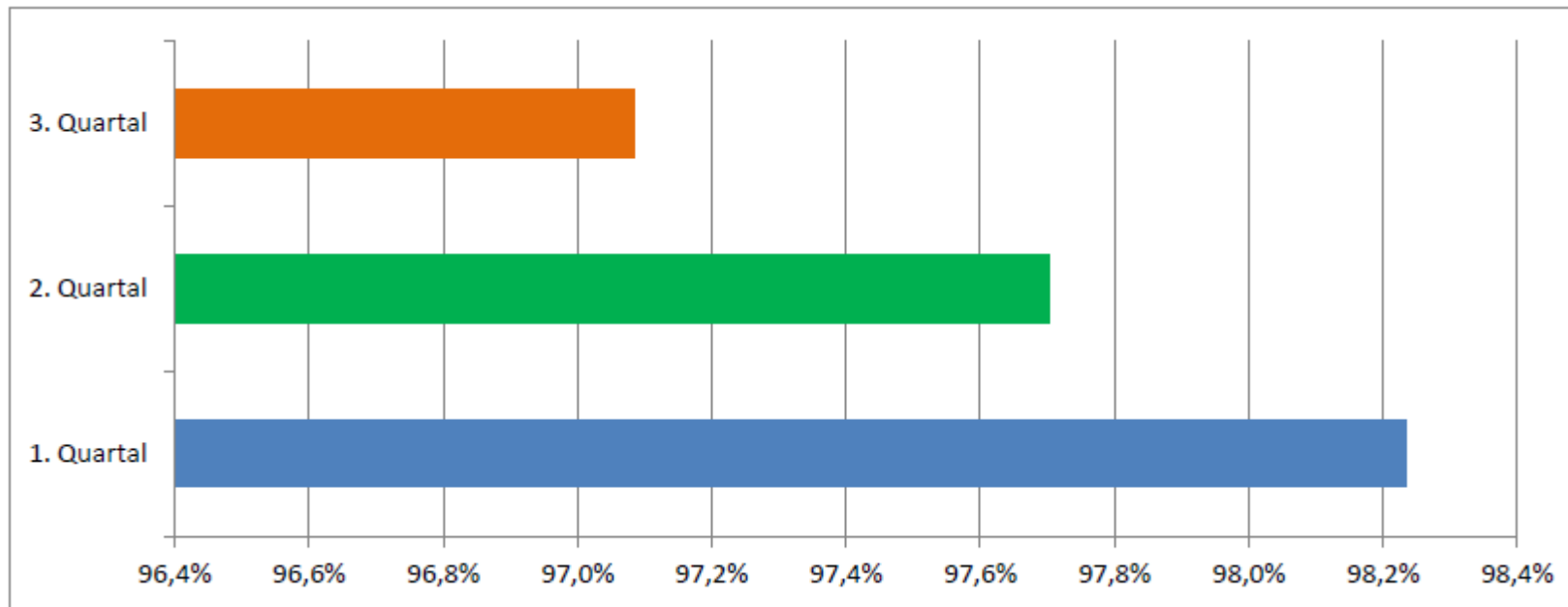
	Bernhardsthal	Hohenau	Drösing	Dürnkrot	Angern	Gänserndorf	Strasshof	D. Wagram	Σ Reisende Auslastung in %	
Einsteiger										
4.22 - 8.00 Uhr	117	434	253	366	228	1244	590	1332	1398	3166
	ca. 3800 Sitzplätze					ca. 7300 Sitzplätze			36,8%	43,4%
8.00 - 12.00 Uhr	25	39	33	18	48	495	212	502	163	1209
	ca. 1600 Sitzplätze					ca. 4550 Sitzplätze			10,2%	26,7%
12.00 - 18.00 Uhr	15	47	20	43	12	565	198	379	137	1142
	ca. 3200 Sitzplätze					ca. 7100 Sitzplätze			4,3%	16,1%
18.00 - 00.21 Uhr	6	10	8	1	4	162	67	117	29	346
	ca. 2700 Sitzplätze					ca. 6900 Sitzplätze			1,1%	5,0%

Reisende / Platzangebot (nicht alle Halte angeführt !)

Aussteiger	D. Wagram	Strasshof	Gänserndorf	Angern	Dürnkrut	Drösing	Hohenau	Bernhardsthal	Σ Reisende Auslastung in %	
4.45 - 8.00 Uhr	85	66	244	14	25	3	58	18	395	118
	ca. 4000 Sitzplätze				ca. 1450 Sitzplätze				9,9%	8,1%
8.00 - 12.00 Uhr	173	120	171	17	7	9	17	8	522	58
	ca. 4600 Sitzplätze				ca. 1600 Sitzplätze				11,3%	3,6%
12.00 - 18.00 Uhr	1183	663	1143	301	280	319	292	122	2989	1314
	ca. 9000 Sitzplätze				ca. 4600 Sitzplätze				33,2%	28,6%
18.00 - 00.37 Uhr	470	241	491	93	98	76	143	47	1202	457
	ca. 7700 Sitzplätze				ca. 3800 Sitzplätze				15,6%	12,0%

Pünktlichkeitsstatistik 2011

Bernhardsthal – Wien Floridsdorf



Beseitigung von Zugangsbarrieren zu Bus und Bahn

Information ist ALLES – sein Auto kennt jeder, aber den Fahrplan?

Daher :

- gemeinsames (positives) Angebotsmarketing durch Gemeinde und ÖBB

Medien:

- Gemeindehomepage
- Gemeindezeitung
- Sonderinformationen z.B. über
 - Baumaßnahmen und
 - Kooperationen (z.B. Schnuppertickets)
- Fahrplandialoge
- gemeinsame Aktivitäten



Was braucht der Fahrgast an Information ?

Links :

Fahrplanauskunft (Scotty)

<http://fahrplan.oebb.at/bin/query.exe/dn>

Baustellenübersicht(NÖ)

http://fahrplan.oebb.at/bin/help.exe/dn?tpl=showmap_external&provMap=3&

Pünktlichkeitsübersicht (Nahverkehr NÖ)

<http://www.oebb.at/de/Services/Puenktlichkeitsstatistik/Niederoesterreich/index.jsp>

Ich darf Sie ersuchen diese Links in der Gemeindehomepage zu veröffentlichen.

Baustellenvorschau

Derzeit sind für das Fahrplanjahr 2011/2012 noch keine Baustelleninformationen verfügbar!

Ich informiere Sie ca. 14 Tage vor Beginn von Bauarbeiten per Mail. Dieser Nachricht werden allfällige Informationsplakate und, falls vorhanden, der Baustellenfahrplan beigelegt.

Ich darf Sie ersuchen, diese Informationen auf der Gemeinde-Homepage Ihren Bürgern zur Verfügung zu stellen.

Danke für Ihre Aufmerksamkeit !

Helmut Pleyer

ÖBB Personenverkehr AG

Regionalmanagement Ost

Key Account Management

Weinviertel

Tel.: +43 (0)664 884 22 539

helmut.pleyer@pv.oebb.at

Für Fragen stehe ich Ihnen gerne zur Verfügung!